

## 5. Údržba stroje

- 5.1 Během údržby odpojte napájecí kabel.
- 5.2 Ujistěte se, že na vstupu do stroje není žádný papír nebo nečistoty.
- 5.3 Pravidelně čistěte výstup bezpečnostního krytu zařízení, abyste zajistili hladký papír výstup.
- 5.4 Zkontrolujte, zda na válci nezůstaly nějaké útržky papíru, a pokud ano, vyčistěte je.

## 6. Specifikace

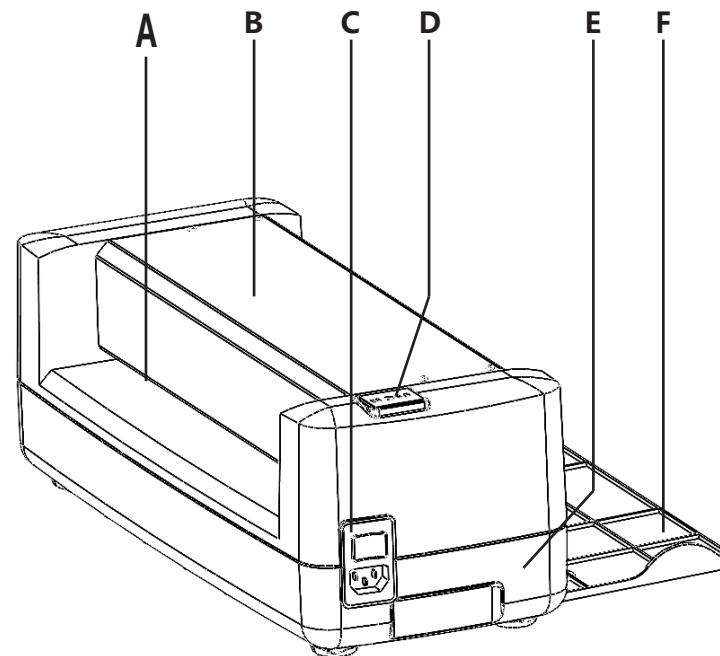
Max. rychlost podávání	6m/min
Velikost papíru	Width : 300 mm Length : 350 M
Napájecí napětí	220-240V 50/60Hz
Výkon	70W
Rozměry stroje	430×181×151(mm)
Čistá hmotnost	7.6kg

## 3. Elektrická bezpečnost

- 3.1 Umístěte stroj do blízkosti elektrické zásuvky.
- 3.2 Ujistěte se, že napětí odpovídá elektrickým požadavkům stroje.
- 3.3 Jakýkoli použitý prodlužovací kabel by měl odpovídat jmenovitému výkonu stroje.
- 3.4 Neprovozujte, pokud je napájecí kabel poškozen.
- 3.5 Opravu a servis by měl provádět kvalifikovaný servisní technik.

# wiAIR® PB340S

## Návod k použití stroje na výrobu papírových bublin



A. výstup papíru

B. bezpečnostní víko

C. Vypínač

D. Tlačítko pro vstup papíru

E. spodní kryt

F. odkladač papíru

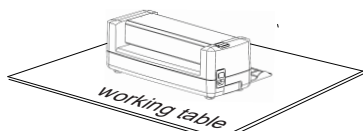
## 1. Varování

Před použitím si pozorně přečtěte.

1.1 Opatrně vyjměte stroj z krabice.

1.2 Umístěte stroj na čistý a rovný pracovní stůl, také blízko okraje.

Ref. Fig. A



Obr. A

## 2. Postup instalace

2.1 Připojte správné elektrické napájení. Viz obr. 1.

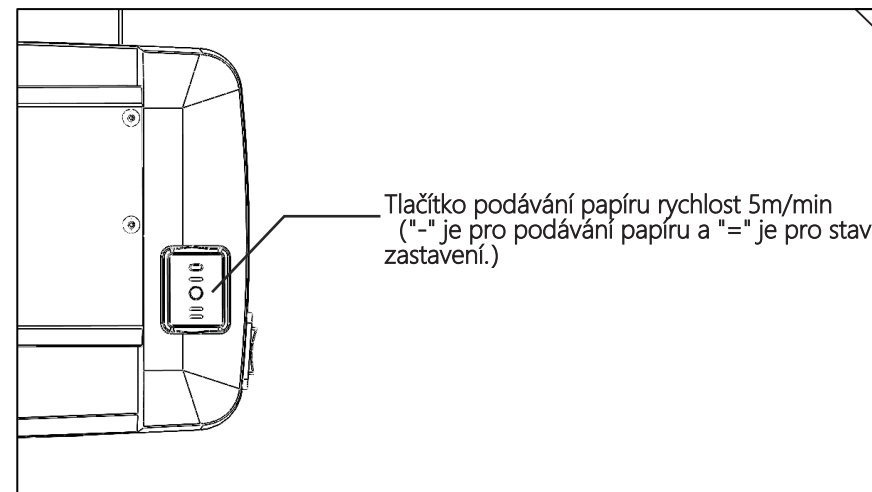
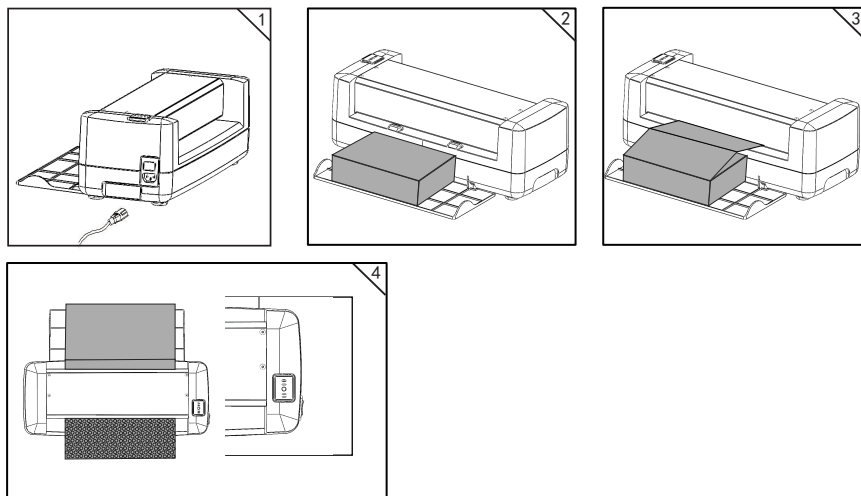
2.2 Instalace papíru se skladem Z.

2.2.1 Před vložením složeného papíru je nutné sklopit zásobník papíru a poté položte složený papír, jak je znázorněno na obrázku 2.

2.2.2 Protáhněte papír Z-Fold správně skrz vstup papíru, jak je znázorněno na obrázku 3.

2.2.3 Navlékněte papír Z-Fold a vytáhněte jej do oblasti malého výčnělku, proti

vnitřnímu válci, který zajišťuje, že po stisknutí tlačítka start může stroj vytáhnout složený papír a plynule zahájit proces vytváření papírových bublin, jak je znázorněno na obrázku 4."



2.3.1 Zapněte napájení a zapněte vypínač. Před provozem stroje, seznamte se prosím s funkcí každého tlačítka, jak je znázorněno na obrázku 6.

2.3.2 Tlačítko podávání papíru: Stiskněte tlačítko podávání papíru a zařízení spustí výrobní proces s maximální rychlostí přibližně 6 metrů za minutu.

2.3.3 Po dokončení výroby papírové podložky přepněte podávání papíru do polohy stop a stroj se okamžitě zastaví. Vyrobené papírové podložky pak můžete podle potřeby odtrhnout podél perforovaných linek.

2.3.4 Pokud potřebujete vypnout, zastavte stroj a vypněte hlavní vypínač.